

Écran CatDisplay FT-100, FT-100D



ChatAffichage

Merci d'avoir acheté CatDisplay.

CatDisplay est un écran externe qui se branche sur le Port CAT de l'émetteur-récepteur. Il est alimenté par le port, lit les données de l'émetteur-récepteur, détecte et décode change, puis met à jour l'affichage.

CatDisplay lit les informations de l'émetteur-récepteur seulement. Il n'écrit pas d'informations sur l'émetteur-récepteur et ne peut pas être utilisé pour contrôler l'émetteur-récepteur.

Contrairement aux programmes qui contrôlent l'émetteur-récepteur, celui-ci peut ne causer pas de dommages à l'EEPROM de l'émetteur-récepteur.

CatDisplay lit les données directement à partir du système CAT de l'émetteur-récepteur. Cela dépend de la façon dont Yaesu met à jour ces données. Tous les changements que vous voyez sur l'écran de l'émetteur-récepteur ou que vous effectuez avec ses touches et boutons ne sont pas instantanément mis à jour.

CatDisplay se branche sur le port Yaesu CAT. Il n'a pas de port « pass-through », vous ne pouvez donc pas le brancher un autre appareil dedans. Si vous souhaitez utiliser un autre appareil connecté CAT et CatDisplay, cet appareil (par exemple tuner) doit avoir un port CAT « pass-through », il doit fonctionner au même débit en bauds et il doit transmettre correctement toutes les commandes CAT. Notez que de nombreux tuners ne proposent qu'un passage rudimentaire port et n'interprètent pas le trafic réel sur le port. En conséquence, ils deviennent facilement confus et se verrouillent. face à la congestion des données.

Compatibilité

Cette version de CatDisplay fonctionne uniquement avec toutes les versions des émetteurs-récepteurs Yaesu FT-100 et FT-100D.

Les autres versions disponibles fonctionnent avec FT-817, FT818, FT-857 et FT-897. D'autres sont en cours de développement.

Vitesse du chat

La série d'émetteurs-récepteurs FT-100 ne prend en charge qu'une seule vitesse et un seul type de communication série qui est pris en charge par CatDisplay. Branchez-le simplement, allumez l'émetteur-récepteur et il se mettra automatiquement à jour. d'autres modifications ou paramètres sont requis.

Problèmes connus

- **VFOa ou VFOb uniquement pris en charge.** Certains indicateurs ne fonctionneront pas ou ne rapporteront pas correctement si le mode mémoire est sélectionné.
- **Erreurs manuelles Yaesu.** Des erreurs ont été trouvées dans le guide de l'utilisateur du Yaesu FT-100 concernant le fonctionnement du registre CAT. Les indicateurs CWT, ART, BKN, KYR et FST peuvent ne pas fonctionner et n'ont pas pu être testés de manière adéquate avant leur sortie.
- **Mise à l'échelle des compteurs.** Les niveaux de signal pour tous les compteurs (S, W, SWR, ALC et température) ont été mesurés à 28 MHz et correctement mis à l'échelle pour l'émetteur-récepteur de test. Il est très probable qu'il y ait une différence entre les émetteurs-récepteurs, alors traitez tous relevés de compteurs à titre indicatif seulement.
- **L'emplacement pour carte SD sur l'écran n'est pas utilisé.**
- **Le câble CAT** a des broches fines dans sa fiche et il se branche dans un seul sens. Ne forcez pas, sinon vous casserez la fiche ou la prise.
- **L'écran TFT utilisé est fragile et peut être cassé.** Traitez-le avec respect, ne le placez pas en plein soleil, ne le pressez ou appuyez dessus.
- **Des champs RF élevés peuvent provoquer des interférences.** Si l'affichage est corrompu pendant la transmission, cela est probablement dû à champ RF élevé auquel il faut remédier. La cause la plus courante est une mauvaise connexion à la terre et un ROS élevé de l'antenne. ou très proche de l'antenne.

Écran CatDisplay FT-100, FT-100D

Autres boîtiers

Le boîtier transparent Arduino Uno R3 est facile à obtenir et offre une mesure de protection. Voici quelques autres solutions.



- **Boîte de jonction étanche en ABS/boîtier avec couvercle transparent.**

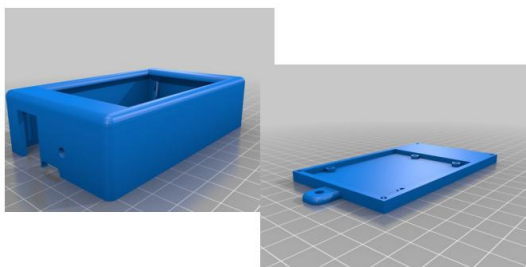
Mesure 115 mm x 85 mm x 35 mm. Disponible sur eBay, AiExpress, etc. Génial dans la mesure où ils enveloppent complètement CatDisplay mais malheureusement le couvercle transparent a une marque de moulage au centre qui peut nécessiter un peu polissage. Vous devrez percer un trou sur le côté pour accueillir le Câble CAT. Une très bonne option d'affichage pour les Go Kits !

- **Boîtier 3D par AK6DD Dave Duley**

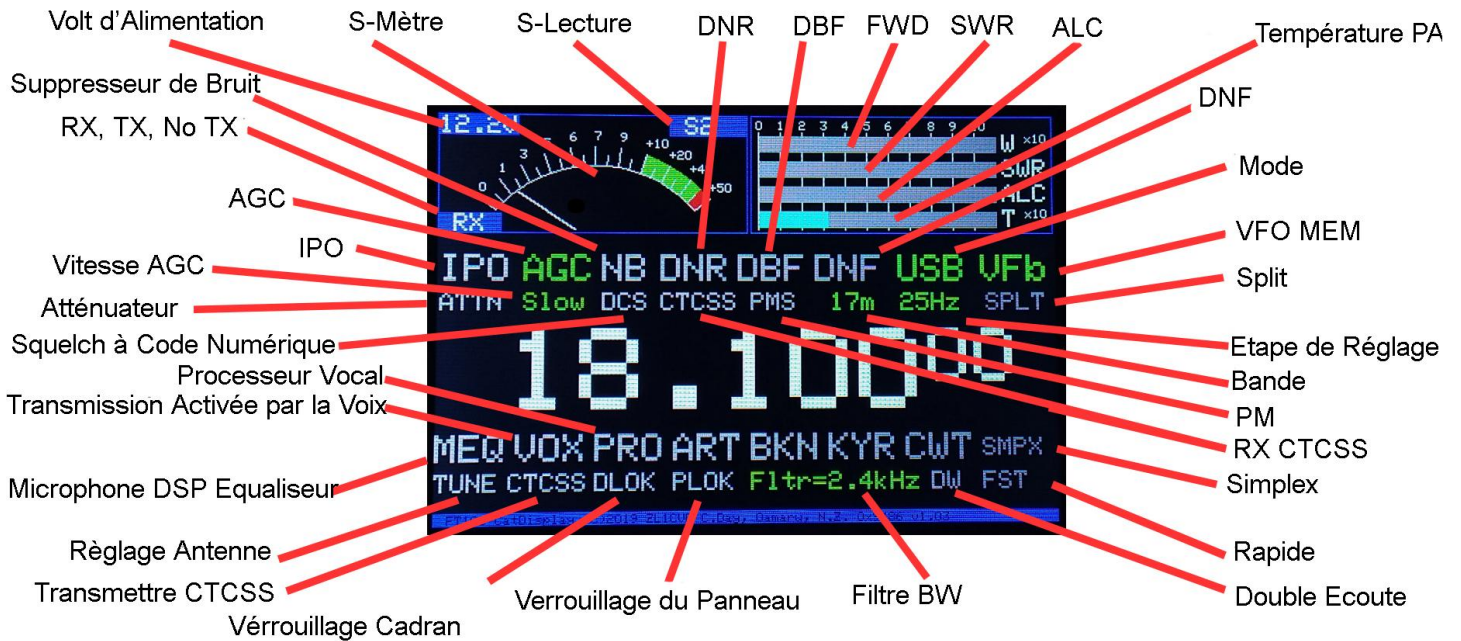
Un très joli design de boîtier imprimé en 3D en 2 parties qui ne convient qu'aux plus récents

Écran TFT décalé – la majorité des CatDisplays expédiés. Si cela ressemble aux images ici, alors ça devrait aller.

Les plans sont disponibles sur <https://www.thingiverse.com/thing:3229807> afin que vous puissiez soit les imprimer vous-même, soit les payer. quelqu'un d'autre pour l'imprimer et l'expédier.



Disposition de L'Ecran CatDisplay FT100



CatDisplay est fièrement conçu, programmé et commercialisé pour une utilisation radioamateur par ZL1CVD Chris Day Oamaru, Nouvelle Zélande. Il s'agit d'un produit de loisir et non destiné à un usage commercial ou a des fins de sauvetage. *Il s'agit d'un produit fermé vendu testé et assemblé uniquement.